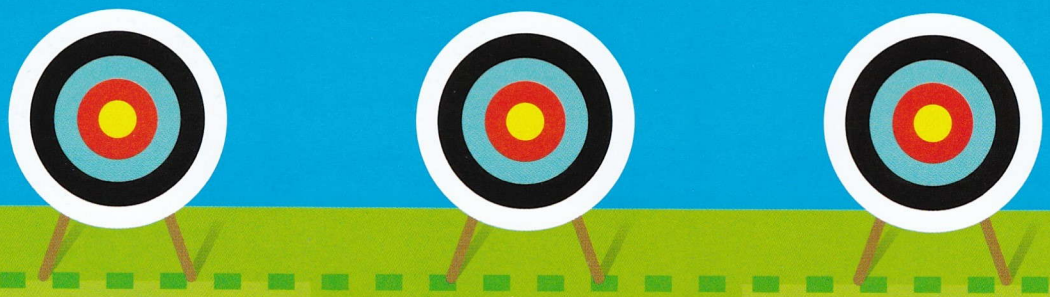


1 Noémie découvre le pas de tir



2M

LIGNE DE RETRAIT DES FLÈCHES

DISTANCE DE TIR
5M MINIMUM

LIGNE DE TIR :

Le seul endroit où j'ai le droit de tirer sur la corde.

LIGNE D'ATTENTE :

Je patiente, je m'assois, j'encourage.



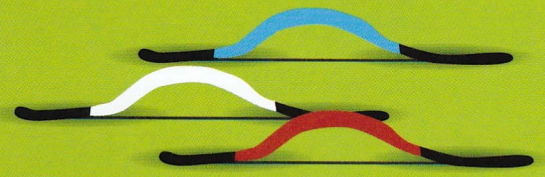
LIGNE D'ARCS :

Je pose mon arc.
Je peux parler tranquillement.



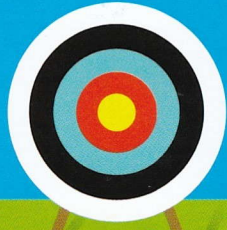
2 Noémie respecte les zones et les consignes.

1 Noémie pose son arc.



LE TIR À L'ARC EN

2 Yanis se prépare



Je pose l'arc sur mon pied et j'écoute les consignes.



Seul l'enseignant peut franchir la ligne de tir.

Les flèches restent dans le pot jusqu'à l'autorisation de tirer.



LIGNE DE TIR

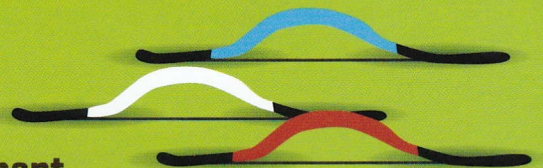
- 2
- Je mets mes pieds de chaque côté de la ligne.
 - Je reste calme.

LIGNE D'ATTENTE

LIGNE D'ARCS



- 1
- Au signal de l'enseignant Yanis prend son arc et va sur la ligne de tir en MARCHANT.



TOUTE SÉCURITÉ

3 Ensemble, ils tirent une volée



LIGNE DE RETRAIT DES FLÈCHES

Vous pouvez tirer...



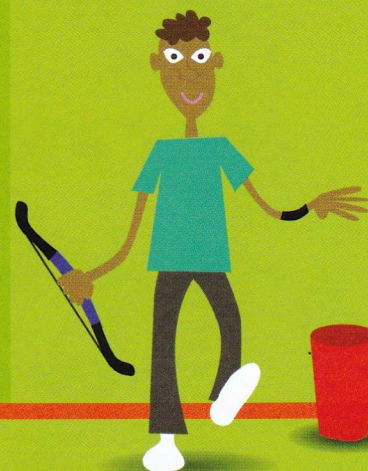
1 Je peux prendre une flèche.



2 Arc et flèche toujours en direction de la cible.



3 Quand j'ai fini de tirer je vais poser mon arc.



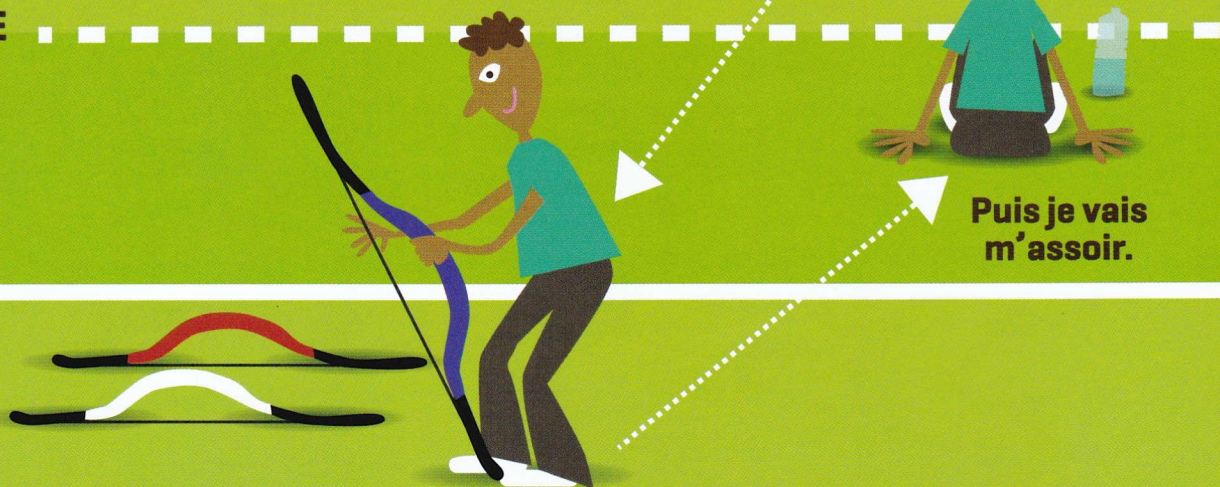
LIGNE DE TIR

ZONE DE L'ENSEIGNANT

LIGNE D'ATTENTE

ZONE D'ATTENTE

LIGNE D'ARCS



Puis je vais m'asseoir.

4 Ils retirent les flèches

2 Au signal de l'enseignant je contourne la cible pour aller retirer les flèches.

LIGNE DE RETRAIT DES FLÈCHES

1 Au signal, j'avance jusqu'à la ligne de retrait.

LIGNE DE TIR

LIGNE D'ATTENTE

Je laisse les flèches au sol, elles seront ramassées en dernier.



- 3
- Je vérifie qu'il n'y a personne derrière moi.
 - 1 main sur la cible et l'autre retire la flèche.
 - Je remets les flèches dans les plots au pas de tir.
 - Je retourne derrière la ligne d'attente.

